



LATVIJAS REPUBLIKA
SALACGRĪVAS NOVADA DOME

Reģ.Nr.90000059796, Smilšu ielā 9, Salacgrīvā, Salacgrīvas novadā, LV – 4033,
tālrunis sekretārei: 64 071 973; fakss: 64 071 993; e-pasts: dome@salacgriva.lv

Salacgrīvā, Salacgrīvas novadā

APSTIPRINĀTS
ar Salacgrīvas novada domes
2020.gada 3.janvāra sēdes lēmumu Nr.1
(protokols Nr.1; 1.§)

SAISTOŠIE NOTEIKUMI

2020.gada 3.janvārī

Nr.1

N O L I K U M S

Par licencēto makšķerēšanu un vēžošanu

Salacas upes posmā Salacgrīvas novada administratīvajā teritorijā (POSMS „SALACA I”)

Izdoti saskaņā ar Zvejniecības likuma 10.panta piekto daļu

I. VISPĀRĪGIE JAUTĀJUMI

1. Šis nolikums attiecas uz Salacas upes posmu, Salacgrīvas novada administratīvajā teritorijā, kas atrodas Ziemeļvidzemes biosfēras rezervātā un daļēji dabas parkā “Salacas ieleja” (turpmāk – posms “Salaca I”).
2. Salacas upe, saskaņā ar Civillikuma 1102. punkta I pielikumu, ir publiski ūdeņi, kuros zvejas tiesības pieder valstij.
3. Licencētā makšķerēšana un vēžošana posmā “Salaca I” tiek ieviesta, lai nodrošinātu bioloģiskās daudzveidības aizsardzību un racionāli izmantotu vērtīgo zivju krājumus, kā arī samazinātu signālvēžu (*Pacifastacus leniusculus*), kā invazīvas sugas skaitu. Licencētās makšķerēšanas un vēžošanas pamatmērķis ir iegūt papildu līdzekļus zivju krājumu pavairošanai un aizsardzībai, kā arī licencētās makšķerēšanas un ar to saistītā lauku tūrisma un rekreācijas attīstībai.
4. Licencēto makšķerēšanu posmā “Salaca I” organizē Salacgrīvas novada dome - Smilšu iela Nr.9, Salacgrīva, Salacgrīvas novads, LV – 4033, reģ. nr. 90000059796, tālr. 64071973, fakss 64071993, e-pasts: dome@salacgriva.lv, mājas lapa: www.salacgriva.lv .

II. LICENCĒTĀS MAKŠĶERĒŠANAS UN VĒŽOŠANAS NOTEIKUMI

5. Licencētā makšķerēšana un vēžošana posmā “*Salaca I*” notiek šī nolikuma 1. punktā norādītajā Salacas upes posmā, kas sākas no Salacgrīvas ostas nožogojuma Salacas upes kreisajā krastā un no jahtu piestātnes Salacas upes labajā krastā uz augšu pret straumi līdz Salacgrīvas novada administratīvās teritorijas robežzīmei Salacas upes krastā ar Alojas novada administratīvo teritoriju.
6. Taimiņa (laša) licencētā makšķerēšana tiek iedalīta sekojošās zonās (skatīt arī upes posma shēmu pielikumā Nr.1):
 - 6.1. “*A*” zona – no tilta pār Salacas upi Salacgrīvā uz augšu pret straumi līdz Korgē upes ietekai.
 - 6.2. “*B*” zona – no Korgē upes ietekas Salacas upē uz augšu pret straumi līdz Ainažu pagasta nekustamajam īpašumam “Senču klintis” (zem mājām “Polāri”).
 - 6.3. “*C*” zona – no Ainažu pagasta nekustamajam īpašuma “Senču klintis” (zem mājām “Polāri”) uz augšu pret straumi līdz Dzelzs tiltam pāri Salacas upei.
 - 6.4. “*D*” zona – no Dzelzs tilta pāri Salacas upei līdz Salacgrīvas novada robežzīmei *Salacas upes krastā* ar Alojas novadu.
 - 6.5. *Licencētā makšķerēšana un vēžošana* posmā “*Salaca I*” notiek šī nolikuma 5. punktā norādītajā Salacas upes posmā (pielikums Nr. 1 un pielikums Nr. 2)
7. Licencētās makšķerēšanas un vēžošanas sezonas un to laiki:
 - 7.1. *Vienas dienas licence posmā “Salaca I”*: no 1. janvāra līdz 31. decembrim, posmā, kas noteikts 5. punktā;
 - 7.2. *Taimiņa – laša makšķerēšanas pavasara sezona*: no 1.janvāra līdz 30. aprīlim (atļauts paturēt lomu saskaņā ar šī nolikuma 8.2.2. punktu);
 - 7.3. *Licencētā vēžošana* (tikai signālvēžu ieguve) Salacas upes posmā, kas noteikts 5. punktā, atļauta visu gadu, jebkurā diennakts laikā, visā šī nolikuma darbības termiņa laikā. (skatīt pielikumu Nr.4)
8. Licencētajā makšķerēšanā posmā “*Salaca I*” ievēro Ministru kabineta 22.12.2015. noteikumu Nr. 800 “Makšķerēšanas, vēžošanas un zemūdens medību noteikumi” (turpmāk – noteikumi Nr. 800) normas par makšķerēšanas rīkiem un to lietošanu, atļauto loma lielumu un pieļaujamo zivju garumu, vispārējiem makšķerēšanas aizliegumiem un makšķerēšanas pienākumiem:
 - 8.1.Licencētās makšķerēšanas un vēžošanas rīki un veidi:
 - 8.1.1. taimiņa (arī laša) makšķerēšana atļauta tikai spiningošanas vai mušīnmakšķerēšanas veidā, izmantojot mākslīgo ēsmu;
 - 8.1.2. *Citu zivju* makšķerēšana atļauta pēc Ministru kabineta 22.12.2015. noteikumiem Nr. 800 “Makšķerēšanas, vēžošanas un zemūdens medību noteikumi”;
 - 8.1.3. vēžošanas krītiņu vai murdiņu skaits vienam vēžotājam – līdz 30;
 - 8.2. Licencētās makšķerēšanas un vēžošanas atļautais loma lielums un limitētās zivju sugas:
 - 8.2.1. Vienas dienas licence posmā “*Salaca I*”, lomā atļauts paturēt zivis pēc Ministru kabineta noteikumiem Nr.800.
 - 8.2.2. „Taimiņa makšķerēšanas vienas dienas licence” un „taimiņu makšķerēšanas sezonas licence”, zonās “*A*”, “*B*”, “*C*” un “*D*”, no 1. janvāra līdz 30. aprīlim dod tiesības tās īpašniekam vienā dienā iegūt un lomā paturēt taimiņu 1(vienu) gab. vai lasi 1(vienu) gab. uz 1(vienu) licenci, kuru minimālais pieļaujamais garums ir ne mazāks par šādu izmēru: taimiņam – 50 cm, lasim – 60 cm. Zivis, kuru minimālie pieļaujamie garumi ir mazāki par minētajiem, nekavējoties ir jāatlaiz (jāatbrīvo);
 - 8.2.3. licencētajā vēžošanā atļauts lomā paturēt tikai signālvēžus (pazīmes signālvēžu noteikšanai skatīt pielikumu nr. 7), bet pārējo sugu vēži nekavējoties jāatbrīvo.
 - 8.2.4. lomā paturamo signālvēžu skaits (limits) – bez ierobežojuma;
 - 8.2.5. atļauts lomā paturēt arī signālvēžu mātītes ar redzamiem ikriem;
 - 8.2.6. lomā paturamo signālvēžu izmēram nav ierobežojumu.

8.3. Licencētās makšķerēšanas un vēžošanas ierobežojumi:

8.3.1. No 1. marta līdz 31. maijam noteikta visu zivju sugu saudzēšanas diena – katras nedēļas pirmdiena (izņemot valstī noteiktās svētku dienas), kad ir aizliegta jebkura veida makšķerēšana;

8.3.2. Spiningošana un mušīnmakšķerēšana atļauta tikai diennakts gaišajā laikā (no saullēkta līdz saulrietam);

8.3.3. No 01.10. – 30.04. aizliegta spiningošana un mušīnmakšķerēšana, izņemot “Taimiņa (laša) sezonas licenču” un “Taimiņa (laša) makšķerēšanas vienas dienas licenču” īpašniekus;

8.3.4. No 01.09. – 30.09. aizliegta spiningošana un mušīnmakšķerēšana posmā no “Zirgakmens”, Salacas upes vidū pirms Annasmuižas tilta, līdz robežzīmei upes krastā ar Alojās novada pašvaldību.

8.3.5. Posmā “Salaca I”, kas noteikts 5. punktā no 1. oktobra līdz 31. maijam iebrišana ūdenī atļauta ne tālāk kā vienu metru no Salacas upes krasta līnijas, bet pārējā laikā bez ierobežojuma;

8.3.6. makšķerēšana no laivām atļauta no 1. jūnija līdz 30. septembrim;

8.3.7. aizliegts nodarboties ar zemūdens medībām;

8.3.8. aizliegts nodarboties ar makšķerēšanu bez atbilstoši šim nolikumam paredzētām makšķerēšanas licencēm;

8.3.9. aizliegts vēžot bez atbilstoši šim nolikumam paredzētām vēžošanas licencēm;

8.3.10. kategoriski aizliegta signālvēžu vai citu vēžu pārvietošana uz jebkuru citu ūdenstilpi neatkarīgi no tās statusa, kā arī aizliegta to pārdošana;

8.3.11. makšķernieki un vēžotāji ir atbildīgi par savu personisko drošību makšķerēšanas vai vēžošanas laikā.

9. Licencētās makšķerēšanas un vēžošanas nolikumā paredzēto noteikumu, tai skaitā vides aizsardzības prasību ievērošanu, kontrolē Salacgrīvas novada domes pilnvarotas personas, Valsts Vides dienesta pilnvarotas personas.

III. VIDES UN DABAS RESURSU AIZSARDZĪBAS PRASĪBAS

10. Posms “Salaca I”, kurā tiek īstenota licencētā makšķerēšana un licencētā vēžošana, atrodas Ziemeļvidzemes biosfēras rezervāta neitrālajā zonā un ainavu aizsardzības zonā un daļēji, posmā no tilta pār Salacas upi Salacgrīvā uz augšu pret straumi līdz Salacgrīvas novada administratīvās teritorijas robežzīmei Salacas upes krastā ar Alojās novada administratīvo teritoriju, atrodas Eiropas nozīmes aizsargājamā dabas teritorijā *Natura 2000* – dabas parkā „Salacas ieleja”, tā neitrālajā zonā un dabas parka zonā.

11. Ikvienam licencētās makšķerēšanas un licencētās vēžošanas dalībniekam jāievēro 2009.gada 10. marta Ministru Kabineta noteikumi Nr.228 „Dabas parka „Salacas ielejas” individuālie aizsardzības un izmantošanas noteikumi”, kas ir saistoši ikvienam makšķerniekam.

IV. MAKŠĶERĒŠANAS UN VĒŽOŠANAS LICENČU VEIDI, SKAITS UN CENAS, LICENČU NOFORMĒJUMS

<i>Taimiņa (laša) makšķerēšanas licences</i>		
Licenču veidi	Licenču skaits	Maksa par 1 (vienu) licenču, t.s. PVN 21%
12. “Taimiņa (laša) makšķerēšanas vienas dienas licence” posmā “Salaca I”, kādā no norādītajām zonām: “A”, “B”, “C” vai “D”	1200 licences sezonā; (15 licences 1 dienā, katrā no zonām)	EUR 15,00

13. "Taimiņu (laša) makšķerēšanas sezonas licence" posmā "Salaca I" Visās zonās ("A", "B", "C" un "D")	25 licences sezonā	EUR 200,00
Vienas dienas licence posmā "Salaca I"		
14. Vienas dienas licence posmā "Salaca I"	50 licences dienā;	EUR 5,00
Gada makšķerēšanas licences		
15. "Gada bezmaksas makšķerēšanas licence"	250 licences	Bezmaksas
16. "Gada bezmaksas vēžošanas licence"	250 licences	Bezmaksas
17. "Gada makšķerēšanas licence" posmā "Salaca I"	60 licences sezonā	EUR 50,00
Vēžošanas licences		
18. "Vēžošanas vienas diennakts licence"	neierobežots	EUR 8,00
19. "Vēžošanas vienas diennakts 'ģimenes' licence"	neierobežots	EUR 15,00
20. "Vēžošanas gada licence"	neierobežots	EUR 50,00

21. Ievērojot Ministru kabineta 2015.gada 22.decembra noteikumu Nr.799 "Licencētās makšķerēšanas, vēžošanas un zemūdens medību kārtība" (turpmāk – MK noteikumi Nr.799) 27. punktu, maksa par licenci netiek samazināta un bezmaksas licenci neizsniedz īpaši aizsargājamo ierobežoti izmantojamo zivju sugu – laša un taimiņa –, kā arī platspīļu vēžu ieguvei un zemūdens medībām.
22. Vēžošanas "ģimenes vienas diennakts licence" tiek reģistrēta uz vairāku ģimenes locekļu vārdiem (pirmās radniecības pakāpes ģimenes locekļi) un katrs no tiem ir licences īpašnieks.
23. Visās licencēs (pielikums Nr. 3 un Nr. 4) tiek uzrādīts: licences veids, izsniegšanas datums, kārtas numurs, cena, derīguma termiņš, makšķerēšanas zona/s, licences saņēmēja vārds, uzvārds un personas kods, licences saņēmēja un izsniedzēja paraksts, ziņas par licencētās makšķerēšanas un licencētās vēžošanas organizētāju, lomu uzskaites tabula (pielikums Nr. 5 un Nr. 6) vai tās paraugs, informācija par svarīgākajiem makšķerēšanas noteikumiem. Tīmekļa vietnē www.manacope.lv iegādātās licencēs tiek norādīts: ūdenstilpnes nosaukums, licences tips, cena un derīguma datums, pircēja personas kods, cits personas apliecināošs dokuments (ārvalstis).
24. "Gada bezmaksas makšķerēšanas licences" un "Gada bezmaksas vēžošanas licences" ir derīgas posmā, kas ir noteikts šī nolikuma 5. punktā. Licence nedod tiesības makšķerēt taimiņus vai lašus. No 01.10. līdz 30.04. aizliegta spiningošana vai mušņmakšķerēšana!

V. BEZMAKSAS MAKŠKERĒŠANAS LICENČU IZSNIEGŠANAS KĀRTĪBA

25. „Gada bezmaksas makšķerēšanas licenci” un “Gada bezmaksas vēžošanas licenci” ir tiesīgi saņemt Salacgrīvas novada domes administratīvajā teritorijā Salacas upei pieguļošo krastu zemju īpašnieki un viņu ģimenes locekļi, bērni un pusaudži vecumā līdz 16 gadiem un personas, kas ir vecākas par 65 gadiem, represētās personas un personas ar invaliditāti, kā arī Salacgrīvas novada makšķernieku biedrību biedri vai citi brīvprātīgie palīgi, kas snieguši ievērojamu ieguldījumu zivju resursu un dabas aizsardzības pasākumos – atbilstoši attiecīgās biedrības valdes apstiprinātam sarakstam.
26. Lai saņemtu gada bezmaksas makšķerēšanas un vēžošanas licenci, šī nolikuma 25. punktā minētajām personām ir jāiesniedz iesniegums Salacgrīvas novada, valsts un pašvaldību

vienotajā klientu apkalpošanas centrā (Smilšu iela 9, Salacgrīva, Salacgrīvas novads), ar pamatojumu bezmaksas licences saņemšanai.

VI. LICENČU PĀRDOŠANAS UN IZSNIEGŠANAS KĀRTĪBA

27. Pārdošanas vietas, adreses, kontakttālruni, darba laiki:
- 27.1. www.manacope.lv, sadaļā “Copes kartes un licences” izvēloties posmu “*Salaca I*” ir iespēja iegādāties elektroniskās licences jebkurā diennakts laikā, izņemot, “Gada bezmaksas makšķerēšanas licenci”, “Gada bezmaksas vēžošanas licenci”, “Taimiņa (laša) sezonas licenci” un “Gada makšķerēšanas licenci”.
- 27.2. “Taimiņa (laša) sezonas licenci” un “Gada makšķerēšanas licenci” iespējams iegādāties **Salacgrīvas novada tūrisma informācijas centrā**, Rīgas ielā 10a, Salacgrīvā (darba laikā no pirmdienas līdz sestdienai, plkst. 10:00 – 18:00), tel. nr. 64041254, 26463025, e-pasts: info@visitsalacgriva.lv;
- 27.3. “Gada bezmaksas licences” un “Gada vēžošanas licences” var saņemt **Salacgrīvas novada Klientu apkalpošanas centrā**, Smilšu ielā 9, Salacgrīvā, tā darba laikā (no pirmdienas līdz piektdienai), tel. Nr. 64071973, fakss 64071993, e-pasts: dome@salacgriva.lv, salacgriva@pakalpojumucentri.lv;
28. Salacgrīvas novada dome var mainīt licenču iegādes vietu, par to savlaicīgi informējot sabiedrību sekojošās informācijas vietnēs: www.salacgriva.lv; www.visitsalacgriva.lv; @VisitSalacgriva Facebook kontā; vietēja mēroga laikrakstos: “Salacgrīvas novada ziņas”; “Auseklis”.
29. Katra licencētās makšķerēšanas un vēžošanas dalībnieka pienākums ir iepazīties ar šo nolikumu un pildīt tā prasības, ko viņš apliecina ar parakstu, saņemot licenci.
30. Makšķerēšanai un vēžošanai neizmantoto vai sakarā ar pārkāpumu atņemto licenču vērtība makšķerniekam netiek atmaksāta.
31. Makšķerniekam un vēzotājam makšķerēšanas vai vēžošanas laikā ir jābūt klāt personu apliecinošam dokumentam.

VII. NO LICENCĒM IEGŪTO LĪDZEKĻU IZLIETOJUMS

32. No licenču realizācijas posmā “*Salaca I*” iegūtās kopējās summas 20% Salacgrīvas novada dome reizi pusgadā (līdz 31.jūlijam par pirmo pusgadu un līdz 31.janvārim – par otro pusgadu) ieskaita valsts pamatbudžetā Zivju fonda dotācijas ieņēmumu veidošanai.
33. 80% līdzekļu no pārdotajām licencēm posmā “*Salaca I*” tiek ieskaitīti Salacgrīvas novada domes kontā, kurus tā izmanto zivju resursu pavairošanai vai zivju nārsta vietu rekultivācijai (atjaunošanai) atbilstoši „Salacas upes zivsaimnieciskās ekspluatācijas noteikumiem”, kā arī zivju un vēžu resursu aizsardzībai, makšķerēšanas un vēžošanas kontrolei, licencētās makšķerēšanas un licencētās vēžošanas organizēšanai un makšķerēšanas tūrisma infrastruktūras attīstībai.
34. Par iegūto līdzekļu sadali un izlietošanu posmā “*Salaca I*” ir atbildīga Salacgrīvas novada dome. Tā nodrošina savlaicīgu noteiktas formas pārskata par realizēto makšķerēšanas un vēžošanas licenču skaitu, licenču veidiem, iegūtiem naudas līdzekļiem un to izlietojumu iesniegšanu Lauku atbalsta dienestā divas reizes gadā – līdz 15. jūlijam un 15. janvārim – par iepriekšējo pusgadu.

VIII. LOMU UZSKAITES KĀRTĪBA

35. Visu licenču īpašniekiem, posmā “*Salaca I*”, obligāts pienākums ir iesniegt datus par lomu, aizpildot lomu uzskaites tabulas, kur katras dienas iegūto lomu ieraksta lomu uzskaites lapā pēc norādītās formas (pielikums Nr.5 un Nr.6):

- 35.1. „Vienas dienas makšķerēšanas un vēžošanas licenču” un “Taimiņa makšķerēšanas vienas dienas licenču” īpašniekiem 36. punkta prasības jāizpilda 24 stundu laikā pēc licences derīguma termiņa beigām.
- 35.2. „Sezonas” un „Gada” licenču īpašniekiem šī nolikuma 35. punkta prasības jāizpilda 10 (desmit) dienu laikā pēc licences derīguma termiņa beigām.
36. Datus par iegūtajiem lomiem iesniedz elektroniski – mājaslapas www.manacope.lv 24 stundas pēc makšķerēšanas licences darbības beigu datuma.
37. Salacgrīvas novada dome katru gadu līdz 1. februārim iesniedz valsts zinātniskajā institūtā "Pārtikas drošības, dzīvnieku veselības un vides zinātniskais institūts "BIOR"" pārskatu par iepriekšējā gadā iegūtajiem lomiem.
38. Visu licenču (neatkarīgi no to veida) īpašniekiem, kuri neiesniegs licenču un lomu tabulas šī nolikuma 35.1. un 35.2. punktos minētajos termiņos, kā arī cita veida pārkāpumu gadījumos, pēc MK noteikumiem Nr.799, 8.11. apakšpunktā, tiks liegta iespēja iegādāties jebkura veida licences licencētajai makšķerēšanai vai licencētajai vēžošanai Salacas upes posmā “*Salaca I*”, divu gadu laikā pēc pārkāpuma konstatēšanas.

IX. MAKŠĶERĒŠANAS SACENSĪBAS

39. Posmā „*Salaca I*” kalendārā gada laikā var tikt rīkotas sekojošas makšķerēšanas sacensības:
- 39.1. *Taimiņa (arī laša) makšķerēšanas sezonas* laikā ne vairāk kā 2 (divas) taimiņa makšķerēšanas sacensības šī nolikuma 6. punktā noteiktajās zonās „A”, „B”, „C” un „D”. Taimiņa licenču skaits sacensību dienā, vienā pasākumā – 80 gb. par nolikumā atrunātajām licenču cenām, kā arī ievērojot citas šajā nolikumā noteiktās prasības un normas.
- 39.2. *Citu zivju makšķerēšanas sacensības*: 5 (piecas) pludiņmakšķerēšanas sacensības un 3 (trīs) zemledus makšķerēšanas sacensības kalendārajā gadā.
40. Uz taimiņa (arī laša) makšķerēšanas sacensību dienu sacensību norises zonās vienas dienas licences netiek pārdotas personām, kuras nav attiecīgo sacensību dalībnieki, ja sacensību organizētājs ne vēlāk kā 10 (desmit) dienas pirms sacensību norises rakstiski par to informē Salacgrīvas novada domi.
41. Sacensību dalībnieks, kurš iegādājies vienas dienas taimiņa makšķerēšanas licenci, var makšķerēt katrā no sacensībām pieteiktajām zonām.
42. Sacensību organizētājs garantē, papildus šajā nolikumā noteikto prasību un normu ievērošanai, paņemt zvīņu paraugus no visiem sacensību laikā noķertajiem lašiem un taimiņiem, lai varētu nodrošināt zvīņu paraugu nodošanu Pārtikas drošības, dzīvnieku veselības un vides zinātniskajā institūtā „BIOR”.
43. Attiecīgo makšķerēšanas sacensību nolikumi tiek saskaņoti atbilstoši spēkā esošo makšķerēšanu regulējošo Ministru kabineta noteikumu normām un papildus ar Salacgrīvas novada domi, ja tā nav šo sacensību organizētāja.

X. LICENCĒTĀS MAKŠĶERĒŠANAS UN VĒŽOŠANAS ORGANIZĒTĀJA PIENĀKUMI

44. Sniegt informāciju par licencētās makšķerēšanas un vēžošanas vietām, licencētās makšķerēšanas un vēžošanas organizētāju un makšķerēšanas un vēžošanas licences iegādes iespējām laikrakstā „Latvijas Vēstnesis” un vietējā laikrakstā, kā arī nodrošināt atbilstošu zonu norādes zīmju izvietošanu licencētās makšķerēšanas un vēžošanas posmā “*Salaca I*”.
45. Nodrošināt makšķerēšanas un vēžošanas licenču pieejamību saskaņā ar šī nolikuma 27. punktu.

46. Reģistrēt, uzskaitīt un realizēt makšķerēšanas un vēžošanas licences atbilstoši normatīvajos aktos noteiktajām prasībām, kā arī reģistrēt izsniegtās makšķerēšanas licences uzskaites žurnālā; nodrošināt šī nolikuma 12. - 21. punktus, noteiktā licenču skaita limita ievērošanu attiecīgajās makšķerēšanas zonās, dienās un sezonās.
47. Uzskaitīt interneta vietnē www.manacope.lv pārdotās licences hronoloģiskā secībā elektroniski par katru pusgadu un pēc katra pusgada noslēgumā veikt attiecīgā pusgada elektroniski uzskaitīto licenču saraksta izdruku, nodrošinot izdrukāto licenču sarakstu uzglabāšanu kopā ar licenču uzskaites žurnālu.
48. Nodrošināt to, ka līdzekļi, kas iegūti, realizējot makšķerēšanas un vēžošanas licences, tiek izlietoti atbilstoši šī nolikuma VII. nodaļai.
49. Veikt makšķernieku un vēžotāju lomu uzskaiti atbilstoši šī nolikuma VIII. nodaļai noteiktai kārtībai.
50. Iepazīstināt makšķerniekus un vēžotājus ar šo nolikumu.
51. Nozīmēt atbildīgo personu, kura pēc Valsts vides dienesta pilnvarotās personas vai pašvaldības pilnvarotās personas statusa iegūšanas piedalās vides un zivju un vēžu resursu aizsardzības un uzraudzības pasākumos, kā arī katru gadu līdz 31. decembrim iesniegt Valsts vides dienestā pārskatu par veiktajiem dabas aizsardzības, kontroles un zivju resursu papildināšanas pasākumiem, kā arī informāciju par licencētās makšķerēšanas, vēžošanas vai zemūdens medību organizēšanai nepieciešamās infrastruktūras izveidošanu un uzturēšanu.
52. Iesniegt Lauku atbalsta dienestā pārskatu par pārskaitījumiem valsts budžetā Zivju fonda dotācijas veidošanai un no licenču realizācijas iegūto līdzekļu izlietojumu divas reizes gadā līdz 15.jūlijam un 15.janvārim – par iepriekšējo pusgadu.
53. Līdz katra nākamā gada 1. februārim iesniegt Pārtikas drošības, dzīvnieku veselības un vides zinātniskajā institūtā „BIOR” makšķernieku aizpildītās un atpakaļ atgrieztās licences tālākai datu apstrādei un zivju un vēžu resursu novērtēšanai.
54. Veikt zivju krājumu pavairošanu saskaņā ar Pārtikas drošības, dzīvnieku veselības un vides zinātniskais institūta „BIOR” rakstiskām rekomendācijām.
55. Kalendārajā gadā organizēt upes tīrīšanas talku un kultivēt labvēlīgu kultūrvidi makšķerēšanai Salacā.
56. Organizēt izglītojoša rakstura vietas pieredzējuma pasākumus, lai vairotu sabiedrības izpratni par dabas aizsardzību un tās nozīmi.
57. Zemūdens ūdensaugu izpļaušana. Ūdensaugu pļaušana dabas aizsardzības nolūkos zem ūdens ir veicama veģetācijas periodā, lai novājinātu jauno parastās niedres un ezera meldru dzinumu veidošanos. Pļaušanu veic zem ūdens (no 30 cm līdz 1 m) atkarībā no ūdens līmeņa jūlijā un augustā.

XI. NOSLĒGUMA JAUTĀJUMS

58. Šis nolikums stājas spēkā 2020.gada 11.janvārī un ir spēkā līdz 2029.gada 31.decembrim.

XII. NOLIKUMA PIELIKUMI

59. Pielikums Nr.1 – Shēma ar attiecīgo makšķerēšanas zonu norādēm.
60. Pielikums Nr.2 – Shēma par licencēto vēžošanu.

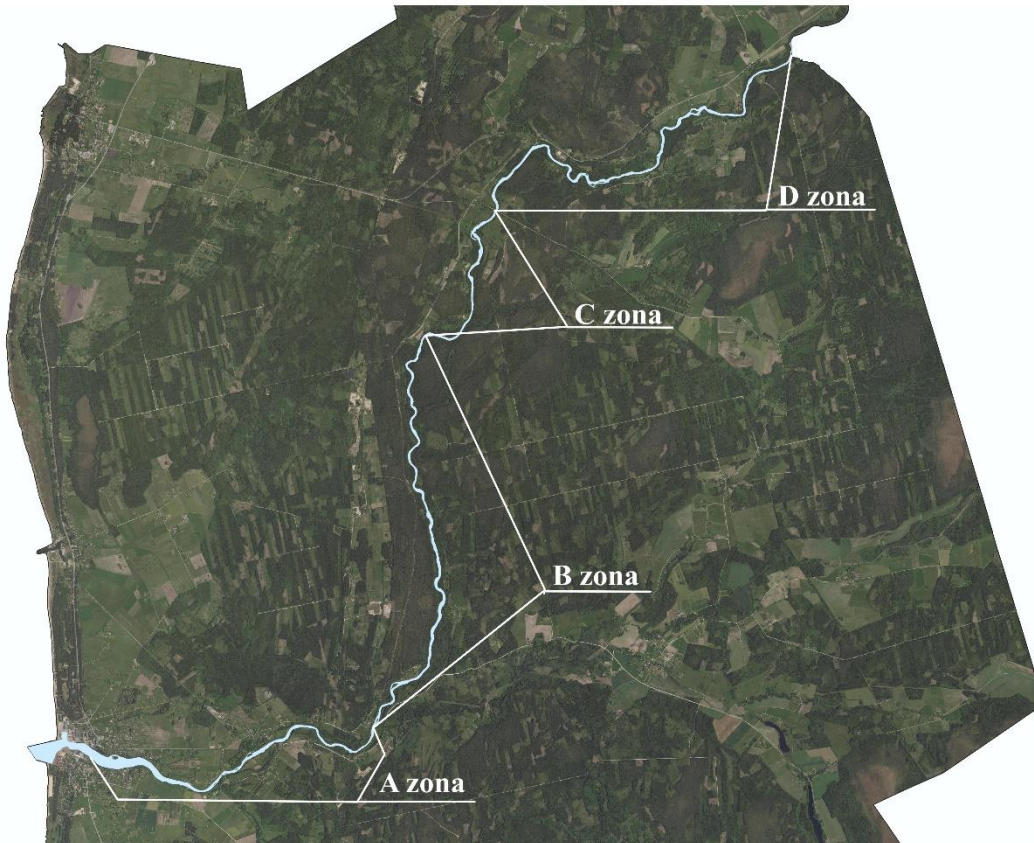
61. Pielikums Nr.3 - Licencētās makšķerēšanas licenču paraugi.
62. Pielikums Nr. 4 - Licencētās vēžošanas licenču paraugi.
63. Pielikums Nr.5- Lomu uzskaites tabula (makšķerēšanas licences).
64. Pielikums Nr.6 – Lomu uzskaites tabula (vēžošanas licences).
65. Pielikums Nr. 7 - Pazīmes signālvēžu noteikšanai

Salacgrīvas novada domes
priekšsēdētājs

Dagnis Straubergs

Shēma ar taimiņu maksšķerēšanas zonu norādēm

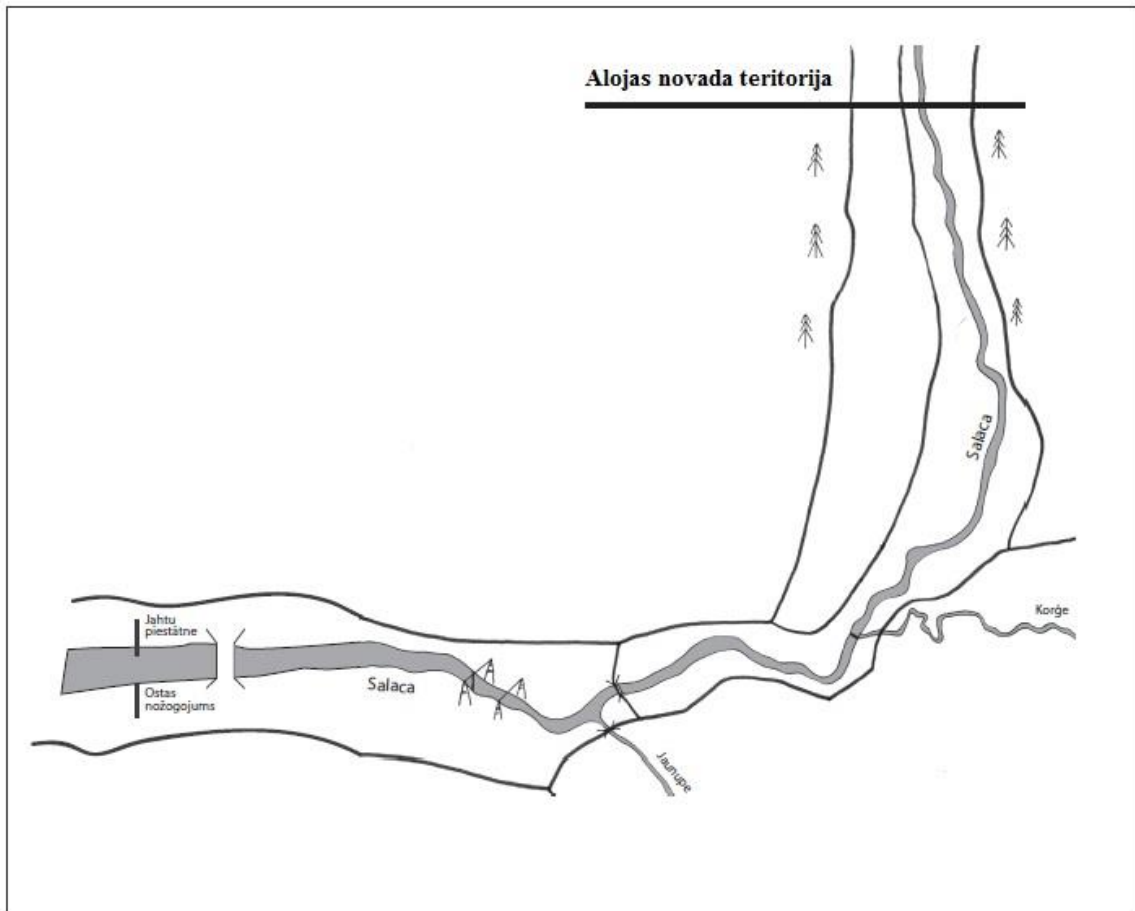
- 1) A, B, C un D zonas taimiņa un laša maksšķerēšanai;



Pielikums Nr.2
N O L I K U M A M

Par licencēto makšķerēšanu un vėžošanu
Salacas upes posmā Salacgrīvas novada administratīvajā teritorijā (POSMS „SALACA I”)

Vėžošanai paredzētais posms Salaca I



Licencētās makšķerēšanas licenču paraugi

**“Taimiņa makšķerēšanas vienas dienas licence” posmā “Salaca I”
“A”, “B”, “C” vai “D” zonās”**

<p>Salacgrīvas novada Dome</p>	<p>Salacgrīvas novada dome Smilšu iela 9, Salacgrīva, Salacgrīvas novads, LV -4033</p>	<p>Salacgrīvas novada dome Smilšu iela 9, Salacgrīva, Salacgrīvas novads, LV-4033</p>				
<p>TAIMIŅA MAKŠKERĒŠANAS VIENAS DIENAS LICENCE POSMĀ “SALACA I” A B C D ZONĀ</p> <p>No. 000</p> <p>CENA EUR 15,00 (cena bez PVN EUR 12,40; PVN 21% EUR 2,60)</p> <hr/> <p>(pārdota – datums)</p> <hr/> <p>(derīga – datums)</p> <hr/> <p>(vārds, uzvārds)</p> <hr/> <p>(personas kods)</p> <p>Ar nolikumu iepazīnos un to apliecinu ar parakstu</p> <hr/> <p>(licences saņēmēja paraksts)</p> <hr/> <p>(licences pārdošanas vieta)</p>	<p>TAIMIŅA (LAŠA) MAKŠKERĒŠANAS VIENAS DIENAS LICENCE POSMĀ “SALACA I” A B C D ZONĀ</p> <p>LICENCE DERĪGA MAKŠKERĒŠANAI TIKAI VIENĀ NO ZONĀM! NEVAJADŽĪGO NOSVĪTRO (☒☒) LICENCES PĀRDEVĒJS No. 000</p> <p>Licence derīga makšķerēšanai tikai diennakts gaišajā laikā. Licence dod tiesības paturēt lomā 1 (vienu) gab. taimiņu vai lasi tikai pēc noķertās zivs reģistrācijas licences iegādes vietā, kur licenci jāatgriež 24 stundas pēc makšķerēšanas pabeigšanas arī zivs nenokēršanas gadījumā.</p> <p>Licence pārdota 20 __ . g. _____ derīga 20 __ . g. _____</p> <p>Licences cena 15,00 euro (cena bez PVN EUR 12,40; PVN 21% EUR 2,60)</p> <p>Licence pārdota _____ (vārds, uzvārds)</p> <p>_____ (vārds, uzvārds)</p> <p>_____ (personas kods)</p> <p>_____ (personas kods)</p> <p>Licenci pārdeva _____ (pārdevēja paraksts)</p> <p><i>Nepilnīgi aizpildīta licence nav derīga. Makšķerēšanai neizmantošanās vai sakarā ar pārkāpumu izņemtās licences vērtība netiek atgriezta!</i></p>	<p>TAIMIŅA MAKŠKERĒŠANAS VIENAS DIENAS LICENCE POSMĀ “SALACA I”</p> <p>No. 000</p> <p>“Loma reģistrācijas pasaknis” Šis pasaknis apliecina, ka tā īpašnieks</p> <hr/> <p>(vārds, uzvārds)</p> <hr/> <p>(personas kods)</p> <p>Ir likumīgi noķeris</p> <table border="1" data-bbox="1193 1352 1543 1644"> <tr> <td>AR GRIEZTU TAUKU SPURU</td> </tr> <tr> <td>_____ (zivs suga, svars un garums)</td> </tr> <tr> <td>AR NEGRIEZTU TAUKU SPURU</td> </tr> <tr> <td>_____ (zivs suga, svars un garums)</td> </tr> </table> <p>Atbilstoši nolikuma “Nolikums par licencēto makšķerēšanu Salacas upes posmā Salacgrīvas novada administratīvajā teritorijā (posms “Salaca I”)” prasībām.</p> <hr/> <p>(datums un zivs reģistrētāja paraksts)</p>	AR GRIEZTU TAUKU SPURU	_____ (zivs suga, svars un garums)	AR NEGRIEZTU TAUKU SPURU	_____ (zivs suga, svars un garums)
AR GRIEZTU TAUKU SPURU						
_____ (zivs suga, svars un garums)						
AR NEGRIEZTU TAUKU SPURU						
_____ (zivs suga, svars un garums)						

Godātais Makšķerniek!

Lūdzu, atceries un iegaumē!

Taimiņa vai laša makšķerēšana atļauta tikai spiningošanas vai mušņmakšķerēšanas veidā (atbilstoši iegādātajai licencei), lietojot maksliģu ēsmu, kura aprīkota ar vienu jebkura veida āķi! Atļauts iebrist upē ne tālāk par 1 m no krasta līnijas. Šī licence dod iespējas makšķerēt līdz brīdim, kad tiks noķerta pirmā, lomā paturamā zivs, kuras minimālais pieļaujamas garums ir ne mazāks par šādu izmēru: taimiņam – 50 cm, lasim – 60 cm. Zivis, kuru minimālie pieļaujamie garumi ir mazāki par minētajiem, jāatlaiž (jāatbrīvo). Lomā paturamo zivi nekavējoties jānogalina un 24 h laikā pēc licences termiņa beigām jāreģistrē licences iegādes vietā.

Licences neatgriešanas gadījumā Tev tiks liegta iespēja iegādāties jebkāda veida licenci makšķerēšanai Salacas upē posmā “Salaca I” divus gadus pēc pārkāpuma konstatēšanas!

Par novērotajiem pārkāpumiem lūdzu ziņot pa tālr. 29472663, 29376435, 26446656

Paldies par izpratni un “ne asakas”!
Ar cieņu – Salacgrīvas novada dome.

“A” zona – no tilta pār Salacas upi Salacgrīvā uz augšu pret straumi līdz Korģes upes ietekai.

“B” zona – no Korģes upes ietekas Salacas upē uz augšu pret straumi līdz Ainažu pagasta nekustamajam īpašumam “Senču klintis” (zem mājām “Polāri”).

“C” zona – no Ainažu pagasta nekustamajam īpašuma “Senču klintis” (zem mājām “Polāri”) uz augšu pret straumi līdz Dzelzs tiltam pāri Salacas upei.

“D” zona – no Dzelzs tilta pāri Salacas upei līdz Salacgrīvas novada robežzīmei *Salacas upes krastā* ar Alojās novadu.

Godātais Makšķerniek, lūdzu atceries!

Tu makšķerē Salacā – starptautiski atzītā lašu dabiskā nārsta Latvijas nacionālā indeksa upē, kas atrodas īpaši aizsargājamās dabas teritorijās: Ziemeļvidzemes biosfēras rezervātā un dabas parkā “Salacas ieleja”

“Taimiņu makšķerēšanas sezonas licence”

posmā ”Salaca I”

Visās zonās (“A”, “B”, “C”, “D”)

Salacgrīvas novada Dome	Salacgrīvas novada dome Smilšu iela 9, Salacgrīva, Salacgrīvas novads, LV -4033												
TAIMIŅA MAKŠĶERĒŠANAS SEZONAS LICENCE POSMĀ “SALACA I” ZONĀS: A, B, C	TAIMIŅA (LAŠA) MAKŠĶERĒŠANAS SEZONAS LICENCE POSMĀ “SALACA I” ZONĀS: A, B, C												
LICENCE DERĪGA NO 1. JANVĀRA – 30. APRĪLIM No. 000	LICENCE DERĪGA NO 1. JANVĀRA – 30. APRĪLIM ! No. 000												
CENA EUR 200,00 (cena bez PVN EUR 165,29 PVN 21% EUR 34,71)	Licence derīga makšķerēšanai tikai diennakts gaišajā laikā. Licence dod tiesības paturēt lomā 1 (vienu) gab. taimiņu vai lasi tikai pēc noķertās zivs reģistrācijas licences iegādes vietā, kur licenci jāatgriež 10 (desmit) dienu laikā pēc licences derīguma termiņa beigām.												
_____ (pārdota – datums)	Licence pārdota 20 __ . g. _____												
_____ (derīga – datums)	Licences cena 200,00 euro (cena bez PVN EUR 165,29 PVN 21% EUR 34,71)												
_____ (vārds, uzvārds)	Licence pārdota _____ (vārds, uzvārds)												
_____ (personas kods)	<table border="1"><tr><td></td><td></td><td></td><td></td><td></td><td></td><td>-</td><td></td><td></td><td></td><td></td><td></td></tr></table> (personas kods)							-					
						-							
Ar nolikumu iepazīnos un to apliecinu ar parakstu	Licences pārdošanas vieta _____												
_____ (licences saņēmēja paraksts)	Licenci pārdeva _____ (pārdevēja paraksts)												
_____ (licences pārdošanas vieta)	<p style="text-align: center;"><i>Nepilnīgi aizpildīta licence nav derīga. Makšķerēšanai neizmantotās vai sakarā ar pārkāpumu izņemtās licences vērtība netiek atgriezta!</i></p>												

Godātais Makšķerniek!

Lūdzu, atceries un iegaumē!

Taimiņa vai laša makšķerēšana atļauta tikai spiningošanas vai mušīnmakšķerēšanas veidā (atbilstoši iegādātajai licencei), lietojot mākslīgu ēsmu! Atļauts iebrist upē ne tālāk par 1 m no krasta līnijas. Šī licence dod iespējas makšķerēt līdz brīdim, kad tiks noķerta pirmā, lomā paturamā zivs, kuras minimālais pieļaujamas garums ir ne mazāks par šādu izmēru: taimiņam – 50 cm, lasim – 60 cm. Zivis, kuru minimālie pieļaujamie garumi ir mazāki par minētajiem, jāatlaiž (jāatbrīvo). Lomā paturamo zivi nekavējoties jānogalina un jāreģistrē licences iegādes vietā.

Licences neatgriešanas gadījumā Tev tiks liegta iespēja iegādāties jebkāda veida licenci makšķerēšanai Salacas upē posmā “Salaca I” divus gadus pēc pārkāpuma konstatēšanas!

Par novērotajiem pārkāpumiem lūdzu ziņot pa tālr. 29472663, 29376435, 26446656

Paldies par izpratni un “ne asakas”!
Ar cieņu – Salacgrīvas novada dome.

! Makšķerēšanas sezonā gūtais loms jāreģistrē loma uzskaites tabulā, kas tiek izsniegta kopā ar licences iegādi un jāiesniedz Salacgrīvas novada domei ne vēlāk kā 10 dienas pēc licences beigu termiņa!

Taimiņa (arī laša) makšķerēšana atļauta:

“A” zona – no tilta pār Salacas upi Salacgrīvā uz augšu pret straumi līdz Korģes upes ietekai.

“B” zona – no Korģes upes ietekas Salacas upē uz augšu pret straumi līdz Ainažu pagasta nekustamajam īpašumam “Senču klintis” (zem mājām “Polāri”).

“C” zona – no Ainažu pagasta nekustamajam īpašumam “Senču klintis” (zem mājām “Polāri”) uz augšu pret straumi līdz Dzelzs tiltam pāri Salacas upei.

„D“ zona - no Dzelzs tilta pāri Salacas upei līdz Salacgrīvas novada robežzīmei *Salacas upes krastā* ar Alojās novadu.

Godātais Makšķerniek, lūdzu atceries!

Tu makšķerē Salacā – starptautiski atzītā lašu dabiskā nārsta Latvijas nacionālā indeksa upē, kas atrodas īpaši aizsargājamās dabas teritorijās: Ziemeļvidzemes biosfēras rezervātā un dabas parkā “Salacas ieleja”

“Vienas dienas licence” posmā “Salaca I”

Salacgrīvas novada dome	Salacgrīvas novada dome Smilšu iela 9, Salacgrīva, Salacgrīvas novads, LV -4033												
VIENAS DIENAS LICENCE posmā “Salaca I” No. 000 CENA EUR 5,00 (cena bez PVN EUR 4,13 PVN 21% EUR 0,87)	VIENAS DIENAS LICENCE posmā “Salaca I” No. 000 Licence nedod tiesības makšķerēt taimiņus vai lašus. No 01.10. līdz 30.04. Aizliegta spiningošana vai mušņmakšķerēšana! Licenci atļauts izmantot tikai licencē norādītajā datumā. Licence pārdota 20__ . g. _____ Licences cena 5,00 euro (cena bez PVN EUR 4,13 PVN 21% EUR 0,87) Licence derīga 20__ . g. _____ Licence pārdota _____ (vārds, uzvārds) <table border="1" style="margin-left: auto; margin-right: auto;"><tr><td> </td><td> </td><td> </td><td> </td><td> </td><td> </td><td>-</td><td> </td><td> </td><td> </td><td> </td><td> </td></tr></table> (personas kods) Ar nolikumu iepazīnos un to apliecinu ar parakstu _____ (licences saņēmēja paraksts) _____ (licences pārdošanas vieta)							-					
						-							
	Licences pārdošanas vieta _____ Licenci pārdeva _____ (pārdevēja paraksts) <i>Nepilnīgi aizpildīta licence nav derīga.</i> <i>Makšķerēšanai neizmantojās vai sakarā ar pārkāpumu izņemtās licences vērtība netiek atgriezta!</i>												

Lomu uzskaites tabula

DATUMS	ZIVJU SUGA	SKAITS	SVARS	PIEZĪMES

**Godātais makšķerniek!
Lūdzu iegaumē!**

* Atļautais loma lielums vienā makšķerēšanas reizē (uz vienu licenci), atbilstoši MK “Makšķerēšanas noteikumiem”, izņemot minēto noteikumu 18.1. punktā minētās vimbas ne vairāk kā 5 (piecas) un 18.7. punktā paredzēto pārējo zivju svaru, kas posmā “Salaca I” nedrīkst pārsniegt 10 kg., izņemot sudrabkarūsas, kuru svars netiek limitēts.

* No 01.03.-30.05 aizliegta makšķerēšana pirmdienās (ja tā valstī nav noteikta svētku diena);

* Makšķerniekam jābūt ir klāt personu apliecinošam dokumentam;

* Licences neatgriešanas gadījumā Tev tiks liegta iespēja iegādāties jebkāda veida licenci makšķerēšanas posmā “Salaca I” divus gadus pēc pārkāpuma konstatēšanas!

Par novērotajiem pārkāpumiem lūdzu ziņot pa tālr. 29472663, 29376435, 26446656

Paldies par izpratni un “ne asakas”!
Ar cieņu – Salacgrīvas novada dome.

Godātais Makšķerniek, lūdzu atceries!

Tu makšķerē Salacā – starptautiski atzītā lašu dabiskā nārsta Latvijas nacionālā indeksa upē, kas atrodas īpaši aizsargājamās dabas teritorijās: Ziemeļvidzemes biosfēras rezervātā un dabas parkā “Salacas ieleja”

“Gada makšķerēšanas licence” posmā “Salaca I”

Salacgrīvas novada dome	Salacgrīvas novada dome Smilšu iela 9, Salacgrīva, Salacgrīvas novads, LV -4033												
GADA MAKŠĶERĒŠANAS LICENCE posmā “Salaca I” No. 000 CENA EUR 50,00 (cena bez PVN EUR 41,32 PVN 21% EUR 8,68)	GADA MAKŠĶERĒŠANAS LICENCE posmā “Salaca I” No. 000 Licence nedod tiesības makšķerēt taimiņus vai lašus. No 01.10. līdz 30.04. Aizliegta spiningošana vai mušņmakšķerēšana!												
_____	Licence pārdota 20__ . g. _____												
(pārdota – datums)	Licences cena 50,00 euro (cena bez PVN EUR 41,32 PVN 21% EUR 8,68)												
_____	Licence pārdota _____												
(vārds, uzvārds)	(vārds, uzvārds)												
_____	<table border="1"><tr><td> </td><td> </td><td> </td><td> </td><td> </td><td> </td><td>-</td><td> </td><td> </td><td> </td><td> </td><td> </td></tr></table>							-					
						-							
(personas kods)	(personas kods)												
Ar nolikumu iepazīnos un to apliecinu ar parakstu	Licences pārdošanas vieta _____												
_____	Licenci pārdeva _____												
(licences saņēmēja paraksts)	(pārdevēja paraksts)												
_____	<i>Nepilnīgi aizpildīta licence nav derīga.</i> <i>Makšķerēšanai neizmantotās vai sakarā ar pārkāpumu izņemtās licences vērtība netiek atgriezta!</i>												
(licences pārdošanas vieta)													

Lomu uzskaites tabula

DATUMS	ZIVJU SUGA	SKAITS	SVARS	PIEZĪMES

Godātais makšķerniek!

Lūdzu iegaumē!

* Atļautais loma lielums vienā makšķerēšanas reizē (uz vienu licenci), atbilstoši MK "Makšķerēšanas noteikumiem", izņemot minēto noteikumu 18.1. punktā minētās vimbas ne vairāk kā 5 (piecas) un 18.7. punktā paredzēto pārējo zivju svaru, kas posmā "Salaca I" nedrīkst pārsniegt 10 kg., izņemot sudrabkarūsas, kuru svars netiek limitēts.

* No 01.03.-30.05 aizliegta makšķerēšana pirmdienās (ja tā valstī nav noteikta svētku diena);

* Makšķerniekam jābūt ir klāt personu apliecinošam dokumentam;

* Licences neatgriešanas gadījumā Tev tiks liegta iespēja iegādāties jebkāda veida licenci makšķerēšanas posmā "Salaca I" divus gadus pēc pārkāpuma konstatēšanas!

Par novērotajiem pārkāpumiem lūdzu ziņot pa tālr. 29472663, 29376435, 26446656

Paldies par izpratni un "ne asakas"!

Ar cieņu – Salacgrīvas novada dome.

Godātais Makšķerniek, lūdzu atceries!

Tu makšķerē Salacā – starptautiski atzītā lašu dabiskā nārsta Latvijas nacionālā indeksa upē, kas atrodas īpaši aizsargājamās dabas teritorijās: Ziemeļvidzemes biosfēras rezervātā un dabas parkā "Salacas ieleja"

“Gada bezmaksas makšķerēšanas licence” posmā “Salaca I”

<p align="center">Salacgrīvas novada dome</p>	<p align="center">Salacgrīvas novada dome Smilšu iela 9, Salacgrīva, Salacgrīvas novads, LV -4033</p>												
<p>GADA BEZMAKSAS MAKŠĶERĒŠANAS LICENCE posmā “Salaca I”</p> <p>01.01.-31.12.20__</p> <p align="center">No. 000</p> <p align="center">BEZMAKSAS</p> <hr/> <p>(izsniegta – datums)</p> <hr/> <p>(vārds, uzvārds)</p> <hr/> <p>(personas kods)</p> <p>Ar nolikumu iepazīnos un to apliecinu ar parakstu</p> <hr/> <p>(licences saņēmēja paraksts)</p> <p align="center">Licence izsniegta Salacgrīvas novada domē</p> <hr/> <p>(licences izsniedzēja paraksts)</p>	<p align="center">GADA BEZMAKSAS MAKŠĶERĒŠANAS LICENCE posmā “Salaca I”</p> <p align="center">01.01.-31.12.201__</p> <p align="center">No. 000</p> <p>Licence derīga no 20__ .01.01. līdz 31.12.</p> <p>Licence nedod tiesības makšķerēt taimiņus vai lašus. No 01.09.20__ līdz 30.04.20__ aizliegta spinningošana vai mušīņmakšķerēšana!</p> <p>Licence izsniegta 20__ . g. _____</p> <p>Licences cena - BEZMAKSAS</p> <p>Licence izsniegta _____ (vārds, uzvārds)</p> <table border="1"><tr><td> </td><td> </td><td> </td><td> </td><td> </td><td> </td><td>-</td><td> </td><td> </td><td> </td><td> </td><td> </td></tr></table> <p align="center">(personas kods)</p> <p>Licence izsniegta Salacgrīvas novada domē, Smilšu ielā 9, Salacgrīvas novads, LV-4033, tālrunis: 64071973</p> <p>Licenci izsniedza _____ (izsniedzēja paraksts)</p> <p align="center"><i>Nepilnīgi aizpildīta licence nav derīga. Makšķerēšanai neizmantojās vai sakarā ar pārkāpumu izņemtās licences vērtība netiek atgriezta!</i></p>							-					
						-							

Lomu uzskaites tabula

DATUMS	ZIVJU SUGA	SKAITS	SVARS	PIEZĪMES

Godātais makšķerniek!

Lūdzu iegaumē!

* Atļautais loma lielums vienā makšķerēšanas reizē (uz vienu licenci), atbilstoši MK "Makšķerēšanas noteikumiem", izņemot minēto noteikumu 18.1. punktā minētās vimbas ne vairāk kā 5 (piecas) un 18.7. punktā paredzēto pārējo zivju svaru, kas posmā "Salaca I" nedrīkst pārsniegt 10 kg., izņemot sudrabkarūsas, kuru svars netiek limitēts.

* No 01.03.-30.05 aizliegta makšķerēšana pirmdienās (ja tā valstī nav noteikta svētku diena);

* Makšķerniekam jābūt ir klāt personu apliecinošam dokumentam;

* Visu licenču (neatkarīgi no to veida) īpašnieku obligāts pienākums ir nodot ziņas par iegūto lomu mājas lapā www.manacope.lv, informāciju elektroniski nosūtīt uz dome@salacgriva.lv vai atdot personīgi aizpildītas licences lomu uzskaites tabulas Salacgrīvas novada klientu apkalpošanas centrā, Smilšu ielā 9, Salacgrīvā, vēlākais 10 dienas pēc licences beigu datuma kopā ar loma uzskaites tabulu.

* Licences neatgriešanas gadījumā Tev tiks liegta iespēja iegādāties jebkāda veida licenci makšķerēšanas posmā "Salaca I" divus gadus pēc pārkāpuma konstatēšanas!

Par novērotajiem pārkāpumiem lūdzu ziņot pa tālr. 29472663, 29376435, 26446656

Paldies par izpratni un "ne asakas"!

Ar cieņu – Salacgrīvas novada dome.

Godātais Makšķerniek, lūdzu atceries!

Tu makšķerē Salacā – starptautiski atzītā lašu dabiskā nārsta Latvijas nacionālā indeksa upē, kas atrodas īpaši aizsargājamās dabas teritorijās: Ziemeļvidzemes biosfēras rezervātā un dabas parkā "Salacas ieleja"

Godātais Vežotāj!

Lūdzu, atceries un iegaumē!

- ar Tavu līdzdalību un palīdzību iespēju robežās tiks samazināts signālvēžu (!) skaits Salacas upē!
- Visu licenču (neatkarīgi no to veida) īpašnieku obligāts pienākums ir nodot ziņas par iegūto lomu mājas lapā www.e-loms.lv, informāciju elektroniski nosūtīt uz info@visitsalacgriva.lv vai atdot personīgi aizpildītas licences lomu uzskaites tabulas tūrisma informācijas centrā Salacgrīvā, Rīgas ielā 10a, 24 h pēc licences baigu datuma. Pretējā gadījumā, saskaņā ar attiecīgo normatīvo aktu prasībām, Tev tiks liegta iespēja iegādāties jebkāda veida licenci gan vēžošanai, gan maksšķerēšanai, divus gadus pēc pārkāpuma konstatēšanas, Salacgrīvas novada teritorijā!
- Sniegtā informācija tiks iesniegta Pārtikas drošības, dzīvnieku veselības un vides zinātniskajā institūtā „BIOR” datu apkopošanai un analīzei.
- Tev ir atļauts vēžošanā izmantot ne vairāk kā 30 krītiņu vai murdu un lomā paturēt neierobežotu signālvēžu (!) skaitu! Citus vēžus nekavējoties jāatbrīvo!
- **Kategoriski aizliegta signālvēžu (!) vai citu vēžu pārvietošana (!) uz jebkuru citu ūdenstilpi neatkarīgi no tās statusa!!!**

Loma uzskaites tabula

(obligāti aizpildāma arī tad, ja loms nav iegūts)

datums, laiks un aptuvena vieta upē	
Vēžošanas veids - ar krītiņiem, murdiem (skaits)	
Noķerto signālvēžu skaits	
Konstatēto <i>atlaisto</i> platspīļu vai šaurspīļu vēžu skaits	

Paldies par sadarbību un veiksmīgu vēžošanu!

Par novērotajiem pārkāpumiem lūdzu ziņot pa tālr. **29472663, 29376435, 26446656**

Godātais Vēzotāj!

Lūdzu, atceries un iegaumē!

- Ar Tavu līdzdalību un palīdzību iespēju robežās tiks samazināts signālvēžu (!) skaits Salacas upē!
- Visu licenču (neatkarīgi no to veida) īpašnieku obligāts pienākums ir nodot ziņas par iegūto lomu mājas lapā www.e-loms.lv, informāciju elektroniski nosūtīt uz info@visitsalacgriva.lv vai atdot personīgi aizpildītas licences lomu uzskaites tabulas tūrisma informācijas centrā Salacgrīvā, Rīgas ielā 10a, 24 h pēc licences beigu datuma. Pretējā gadījumā, saskaņā ar attiecīgo normatīvo aktu prasībām, Tev tiks liegta iespēja iegādāties jebkāda veida licenci gan vēžošanai, gan makšķerēšanai, divus gadus pēc pārkāpuma konstatēšanas, Salacgrīvas novada teritorijā!
- Sniegtā informācija tiks iesniegta Pārtikas drošības, dzīvnieku veselības un vides zinātniskajā institūtā „BIOR” datu apkopošanai un analīzei.
- Vienā vēžošanas reizē, Tev ir atļauts izmantot ne vairāk kā 30 krītiņu vai murdu un lomā paturēt neierobežotu signālvēžu (!) skaitu! Citus vēžus nekavējoties jāatbrīvo!
- **Kategoriski aizliegta signālvēžu (!) vai citu vēžu pārvietošana (!) uz jebkuru citu ūdenstilpi neatkarīgi no tās statusa!!!**

Loma uzskaites tabula

(obligāti aizpildāma arī tad, ja loms nav iegūts)

datums, laiks un aptuvena vieta upē	
Vēžošanas veids - ar krītiņiem, murdiem (skaits)	
Noķerto signālvēžu skaits	
Konstatēto <i>atlaisto</i> platspīļu vai šaurspīļu vēžu skaits	

Paldies par sadarbību un veiksmīgu vēžošanu!
Par novērotajiem pārkāpumiem lūdzu ziņot pa tālr. **29472663, 29376435, 26446656**

Godātais Vēzotāj!

Lūdzu, atceries un iegaumē!

- Ar Tavu līdzdalību un palīdzību iespēju robežās tiks samazināts signālvēžu (!) skaits Salacas upē!
- Visu licenču (neatkarīgi no to veida) īpašnieku obligāts pienākums ir nodot ziņas par iegūto lomu mājas lapā www.e-loms.lv, informāciju elektroniski nosūtīt uz info@visitsalacgriva.lv vai atdot personīgi aizpildītas licences lomu uzskaites tabulas tūrisma informācijas centrā Salacgrīvā, Rīgas ielā 10a, vēlākais 10 dienas pēc licences beigu datuma kopā ar loma uzskaites tabulu. Pretējā gadījumā, saskaņā ar attiecīgo normatīvo aktu prasībām, Tev tiks liegta iespēja iegādāties jebkāda veida licenci gan vēžošanai, gan maksšķerēšanai, divus gadus pēc pārkāpuma konstatēšanas, Salacgrīvas novada teritorijā!
- Sniegtā informācija tiks iesniegta Pārtikas drošības, dzīvnieku veselības un vides zinātniskajā institūtā „BIOR” datu apkopošanai un analīzei.
- Vienā vēžošanas reizē, Tev ir atļauts izmantot ne vairāk kā 30 krītiņu vai murdu un lomā paturēt neierobežotu signālvēžu (!) skaitu! Citus vēžus nekavējoties jāatbrīvo!
- **Kategoriski aizliegta signālvēžu (!) vai citu vēžu pārvietošana (!) uz jebkuru citu ūdenstilpi neatkarīgi no tās statusa!!!**

Loma uzskaites tabula

(obligāti aizpildāma arī tad, ja loms nav iegūts)

datums, laiks un aptuvena vieta upē	
Vēžošanas veids - ar krītiņiem, murdiem (skaits)	
Noķerto signālvēžu skaits	
Konstatēto <i>atlaisto</i> platspīļu vai šaurspīļu vēžu skaits	

Paldies par sadarbību un veiksmīgu vēžošanu!

Par novērotajiem pārkāpumiem lūdzu ziņot pa tālr. **29472663, 29376435, 26446656**

4. Vēžošanas gada bezmaksas licence

<p>Salacgrīvas novada dome</p>	<p>Salacgrīvas novada dome Smilšu iela 9, Salacgrīva, Salacgrīvas novads, LV-4033</p>													
<p>VĒŽOŠANAS GADA BEZMAKSAS LICENCE No. 000</p> <p>BEZMAKSAS (cena bez PVN EUR 41,32; PVN 21% EUR 8,68)</p> <p>_____</p> <p>(pārdota – datums)</p> <p>_____</p> <p>(derīga – datums)</p> <p>_____</p> <p>(vārds, uzvārds)</p> <p>_____</p> <p>(personas kods)</p> <p>Ar nolikumu iepazīnos un to apliecinu ar parakstu</p> <p>_____</p> <p>(licences saņēmēja paraksts)</p> <p>_____</p> <p>(licences pārdošanas vieta)</p>	<p>GADA BEZMAKSAS VĒŽOŠANAS LICENCE No. 000</p> <p>Licence derīga vēžošana Salacas upes posmā Salacgrīvas novada domes administratīvajā teritorijā no Salacgrīvas ostas nožogojuma Salacas upes kreisajā krastā un no jahtu piestātnes Salacas upes labajā krastā uz augšu pret straumi līdz robežzīmei ar Alojas novada pašvaldību Salacas upes krastā.</p> <p>Vēžotājs ir atbildīgs par savu drošību vēžošanas laikā! Kategoriski aizliegta signālvēžu vai citu vēžu pārvietošana uz jebkuru citu ūdenstilpi!</p> <p>Licence pārdota 20 __. g. _____ pulksten __: __</p> <p>Licences cena BEZMAKSAS</p> <p>Licence pārdota _____</p> <p>(vārds, uzvārds)</p> <table border="1" data-bbox="587 1088 1469 1126"><tr><td> </td><td> </td><td> </td><td> </td><td> </td><td> </td><td>-</td><td> </td><td> </td><td> </td><td> </td><td> </td><td> </td></tr></table> <p>(personas kods)</p> <p>Licences pārdošanas vieta _____</p> <p>Licenci pārdeva _____</p> <p>(pārdevēja paraksts)</p> <p><i>Bez personas datiem un vēžošanas datuma un laika licence nav derīga! Vēžošana neizmantojama vai sakarā ar pārkāpumu izņemtās licences vērtība netiek atgriezta!</i></p>							-						
						-								

Godātais Vēzotāj!

Lūdzu, atceries un iegaumē!

- Ar Tavu līdzdalību un palīdzību iespēju robežās tiks samazināts signālvēžu (!) skaits Salacas upē!
- Visu licenču (neatkarīgi no to veida) īpašnieku obligāts pienākums ir nodot ziņas par iegūto lomu mājas lapā www.e-loms.lv, informāciju elektroniski nosūtīt uz info@visitsalacgriva.lv vai atdot personīgi aizpildītas licences lomu uzskaites tabulas tūrisma informācijas centrā Salacgrīvā, Rīgas ielā 10a, vēlākais 10 dienas pēc licences beigu datuma kopā ar loma uzskaites tabulu. Pretējā gadījumā, saskaņā ar attiecīgo normatīvo aktu prasībām, Tev tiks liegta iespēja iegādāties jebkāda veida licenci gan vēžošanai, gan makšķerēšanai, divus gadus pēc pārkāpuma konstatēšanas, Salacgrīvas novada teritorijā!
- Sniegtā informācija tiks iesniegta Pārtikas drošības, dzīvnieku veselības un vides zinātniskajā institūtā „BIOR” datu apkopošanai un analīzei.
- Vienā vēžošanas reizē, Tev ir atļauts izmantot ne vairāk kā 30 krītiņu vai murdu un lomā paturēt neierobežotu signālvēžu (!) skaitu! Citus vēžus nekavējoties jāatbrīvo!
- **Kategoriski aizliegta signālvēžu (!) vai citu vēžu pārvietošana (!) uz jebkuru citu ūdenstilpi neatkarīgi no tās statusa!!!**

Loma uzskaites tabula (obligāti aizpildāma arī tad, ja loms nav iegūts)

datums, laiks un aptuvena vieta upē	
Vēžošanas veids - ar krītiņiem, murdiem (skaits)	
Noķerto signālvēžu skaits	
Konstatēto <i>atlaisto</i> platspīļu vai šaurspīļu vēžu skaits	

Paldies par sadarbību un veiksmīgu vēžošanu!
Par novērotajiem pārkāpumiem lūdzu ziņot pa tālr. **29472663, 29376435, 26446656**

Pazīmes signālvēžu noteikšanai

1. Signālvēzis (1. attēls)
2. Gluds ķermenis bez dzeloņiem (norāde "a") (atšķirība no dzeloņvaigu vēža un šaurspīļu vēža);
3. Raksturīgs gaišs plankums spīļu atvēruma savienojuma vietā (norāde "b") (svarīgākā atšķirība no platspīļu vēža, dzeloņvaigu vēža un šaurspīļu vēža).



1. attēls. *Signālvēzis*

**Saskaņojumu lapa
Nolikumam
par licencēto makšķerēšanu un vēžošanu Salacas upes posmā
Salacgrīvas novada domes administratīvajā teritorijā (posms “*Salaca I*”)**

Zemkopības ministrija	2019. gada ____.
Pārtikas drošības, dzīvnieku veselības un vides zinātniskais institūts „BIOR”	2019. gada ____.
Valsts vides dienests	2019. gada ____.
Dabas aizsardzības pārvalde	2019. gada ____.
Salacgrīvas novada pašvaldība	2019.gada ____.